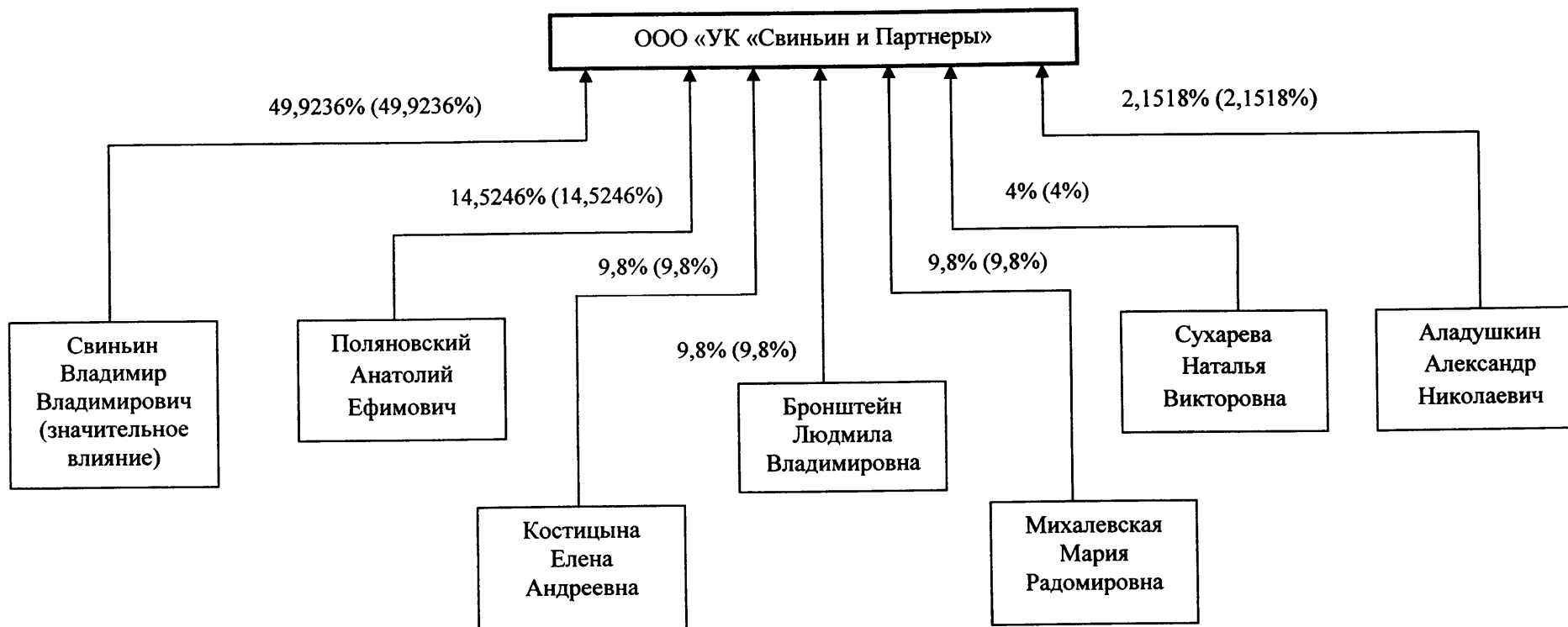


**Схема взаимосвязей участников  
Общества с ограниченной ответственностью «Управляющая компания «Свиныйн и Партнеры» (Общество)  
и лиц, под контролем либо значительным влиянием которых находится Общество**



Генеральный директор

24 сентября 2018г.



Н.В. Сухарева

**Список участников**

**Общества с ограниченной ответственностью «Управляющая компания «Свиньи и Партнеры» (Общество)  
и лиц, под контролем либо значительным влиянием которых находится Общество**

Наименование Общества: Общество с ограниченной ответственностью «Управляющая компания «Свиньи и Партнеры», ООО «УК «Свиньи и Партнеры».

Номер лицензии Общества: № 21-000-1-00588 от 01.10.2008 г. (лицензия на осуществление деятельности по управлению инвестиционными фондами, паевыми инвестиционными фондами и негосударственными пенсионными фондами выдана ФСФР России).

Адрес Общества: 195067, г. Санкт-Петербург, ул. Маршала Тухачевского, дом 27, корп. 2, лит. А, офис 950.

Участники ООО «УК «Свиньи и Партнеры»				Лица, являющиеся конечными собственниками участников Общества, а также лица, под контролем либо значительным влиянием которых находится Общество	Взаимосвязи между участниками Общества и (или) конечными собственниками участников Общества и (или) лицами, под контролем либо значительным влиянием которых находится Общество
№ п/п	Полное и сокращенное наименование юридического лица/Ф.И.О. физического лица/иные данные	Принадлежащие участнику доли (процентное отношение к уставному капиталу Общества)	Принадлежащие участнику доли (процент голосов к общему количеству голосующих долей Общества)		
1	2	3	4	5	6
1	<b>Свиньин Владимир Владимирович</b> Гражданство: РФ. Место жительства: г. Санкт-Петербург.	49,9236	49,9236	-	Свиньин В.В. является лицом, под значительным влиянием которого находится ООО «УК «Свиньи и Партнеры» в соответствии с критериями МСФО (IAS) 28.
2	<b>Поляновский Анатолий Ефимович</b> Гражданство: РФ. Место жительства: г. Санкт-Петербург.	14,5246	14,5246	-	-
3	<b>Костицына Елена Андреевна</b> Гражданство: РФ. Место жительства: г. Санкт-Петербург.	9,8	9,8	-	-
4	<b>Бронштейн Людмила Владимировна</b> Гражданство: РФ. Место жительства: г. Санкт-Петербург.	9,8	9,8	-	-
5	<b>Михалевская Мария Радомировна</b> Гражданство: РФ. Место жительства: г. Санкт-Петербург.	9,8	9,8	-	-

6	Сухарева Наталья Викторовна Гражданство: РФ. Место жительства: г. Санкт-Петербург.	4	4	-	-
7	Аладушкин Александр Николаевич Гражданство: РФ. Место жительства: г. Санкт-Петербург.	2,1518	2,1518	-	-

Генеральный директор

Исполнитель: Пенькова А.М., тел.: 8 (812) 324-05-24  
24 сентября 2018г.

*Н.В. Сухарева*  
Н.В. Сухарева

